



- Stojánková
- Chrom
- Otočné výtokové rameno, Možnost omezení rozsahu otáčení
- PCA® aerátor s konstatním průtokovým množstvím nezávislým na změnách tlaku
- Páka se symboly teplé a studené vody, Jedna ovládací páka / rukojeť
- Funkce pro nastavení maximální teploty a průtoku vody, Nastavitelný omezovač teploty vody (součástí dodávky, možnost dodatečné instalace)
- ø 35 mm keramická kartuše pro ovládání teploty a průtoku vody
- Flexibilní připojovací hadice
- Tělo baterie z mosazi DZR, Montážní systém Rapid
- Bez odpadní soupravy, Bez otvoru na táhlo

## TECHNICKÉ ÚDAJE

### VLASTNOSTI PRŮTOKU

Průtokové množství při 3 bar (s regulátorem průtoku) **6.0 l/min**

### TECHNICKÉ VLASTNOSTI

Velikost DN (jmenovitý rozměr) **DN15**  
 Zdroj teplé vody **max. +80°C**  
 Pracovní tlak **0.5-10 bar**  
 Velikost přípojky **G3/8**  
 Projection **152 mm**  
 Zabezpečení proti zpětnému toku (ČSN EN 1717) **AA**  
 Materiál **Mosaz**

### PŘEDPISY

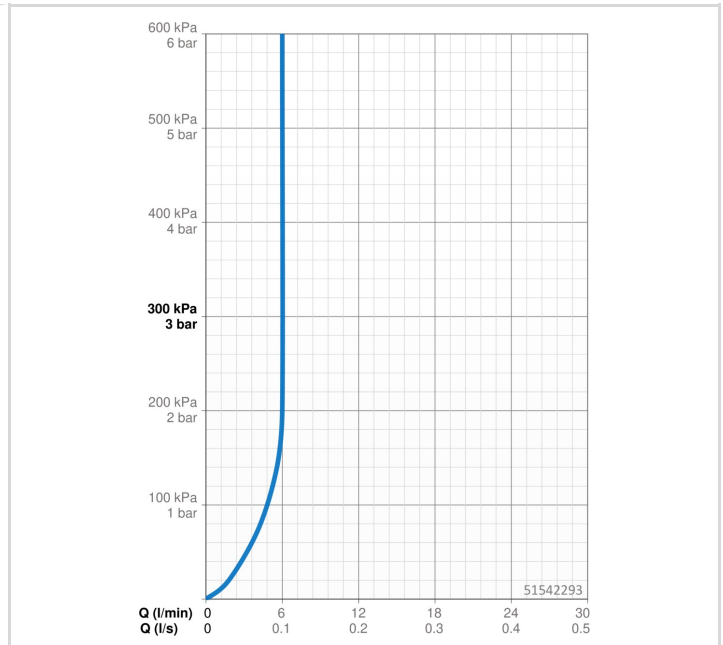
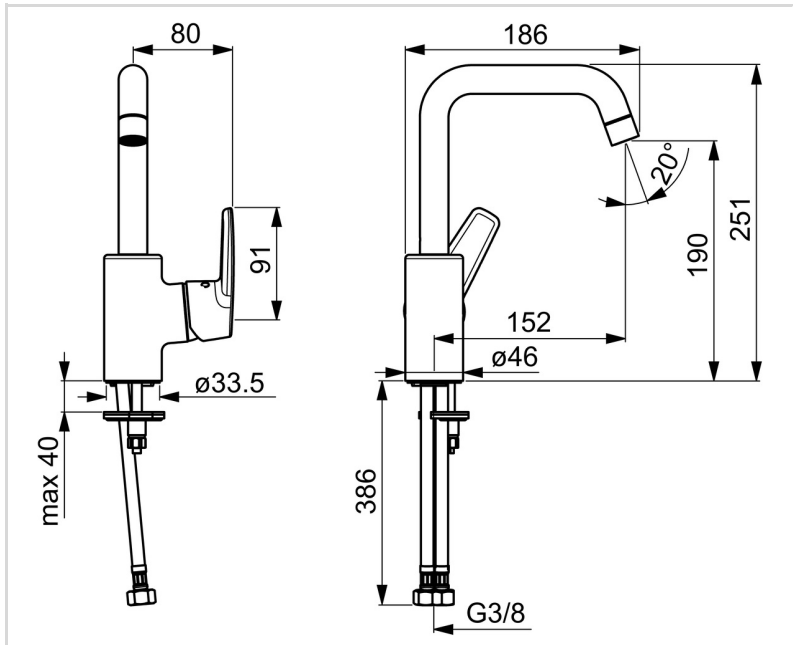
Norma EN **EN 817**  
 Třída hlučnosti **I (ISO3822)**

### SCHVÁLENÍ A PROHLÁŠENÍ

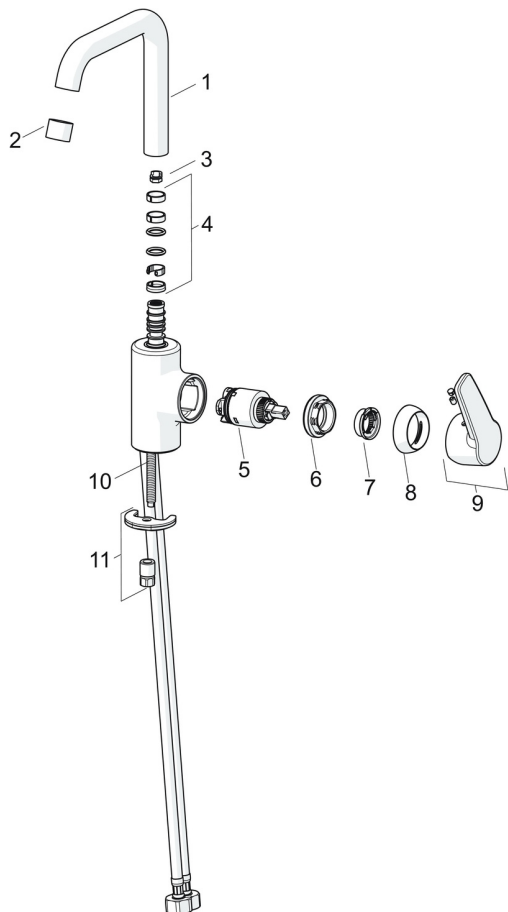
DVGW **NW-6506BP0361**  
 ABP **P-IX 38495/IA**  
 Prohlášení o shodě **DoC**  
 EPD **S-P-06391**

### UDRŽITELNOST

EPD module A1-A3 (kg CO2 eq.) **8,89**  
 EPD module A4 (kg CO2 eq.) **0,25**  
 EPD module B7 (kg CO2 eq.) **1854,00**  
 EPD module C2 (kg CO2 eq.) **0,02**  
 EPD module C3 (kg CO2 eq.) **0,02**  
 EPD module C4 (kg CO2 eq.) **0,07**  
 EPD module D (kg CO2 eq.) **-6,32**



**NÁHRADNÍ DÍLY**



**SP51542293**

Název	Kód
01 Výtokové rameno Chrom	59914427
02 Aerátor, M22x1 STD HC PCA, 6 l/min Chrom	59914428
03 Omezovač, 60°/0°	59914264
03 Omezovač, 120° Ukončeno	59914429
04 Těsnění výtokového ramene	59914431
05 Kartuše, 3.5 Classic	59913075
06 Upevňovací matice, M40x1, SW30	1003409V
07 Temperature adjustment limiter Ukončeno	59912325
08 Krytka, 33x3 mm Chrom	59912504
09 Páka Chrom Ukončeno	59914430
10 Upevňovací šroub, M8x1, L=140	59912474
11 Upevňovací set	59910749
N.I. Vypouštěcí ventil, (2019-) Chrom	59914764