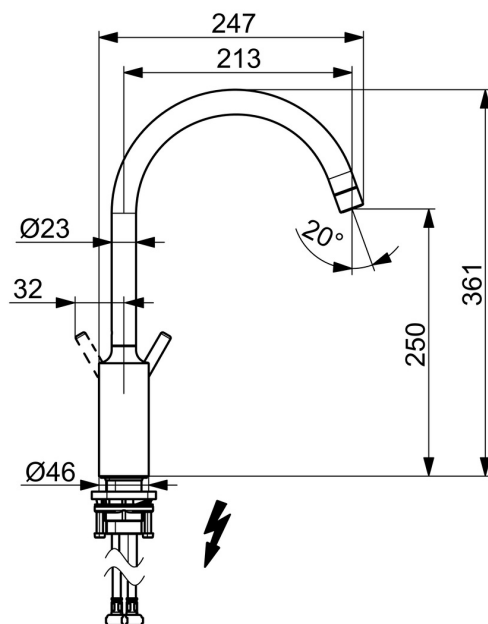
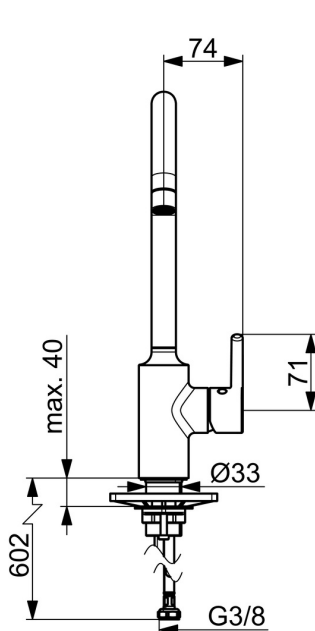


EAN: 4057304019845

static.hansa.com/5221167



- Kuchyňě
- Jednopáková s bočním ovládáním, Pro beztlakové ohřívače vody
- Stojánková
- Chrom
- Otočné výtokové rameno
- CASCADE® aerátor, Aerátor s laminárním proudem vody
- Jedna ovládací páka / rukojeť, Pin - ovládací páka s tyčinkou, Páka se symboly teplé a studené vody
- Funkce pro nastavení maximální teploty a průtoku vody
- \varnothing 30 mm keramická kartuše pro ovládání teploty a průtoku vody
- Flexibilní připojovací hadice
- Tělo baterie z mosazi DZR



Technické údaje

Vlastnosti průtoku

Průtokové množství při 3 bar **7.2 l/min**

Technické vlastnosti

Zdroj teplé vody **max. +70°C**
 Pracovní tlak **0.5-10 bar**
 Velikost přípojky **G3/8**
 Projection **247 mm**
 Zabezpečení proti zpětnému toku (ČSN EN 1717) **AA**
 Materiál **Mosaz**
 Rozsah otáčení výtokového ramene **120°**

Předpisy

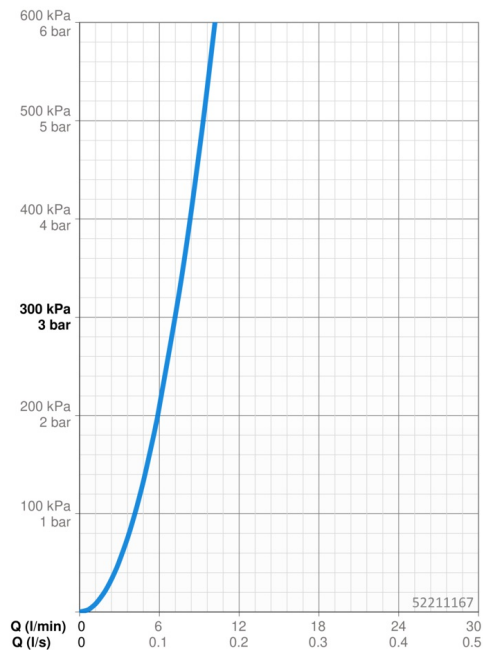
Norma EN **EN 817**
 Třída hlučnosti **I (ISO 3822)**

Schválení a Prohlášení

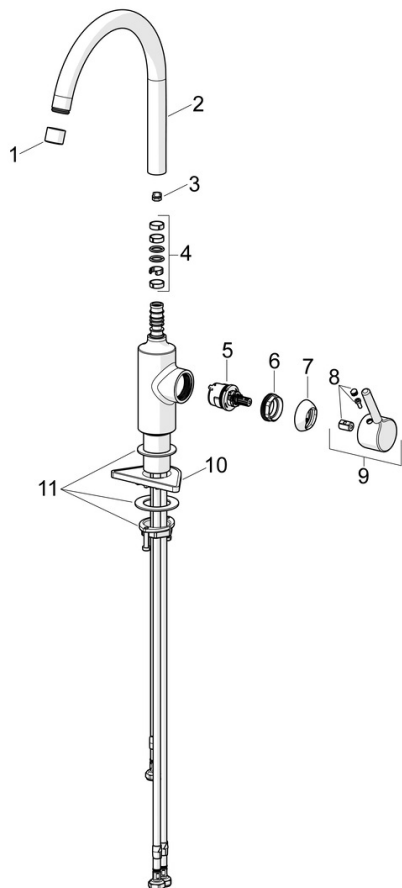
Prohlášení o shodě **DoC**
 EPD **S-P-06396**

Udržitelnost

EPD module A1 (kg CO2 eq.) **6,64**
 EPD module A2 (kg CO2 eq.) **0,32**
 EPD module A3 (kg CO2 eq.) **2,92**
 EPD module A1-A3 (kg CO2 eq.) **9,87**
 EPD module A4 (kg CO2 eq.) **0,20**
 EPD module B7 (kg CO2 eq.) **2836,80**
 EPD module C2 (kg CO2 eq.) **0,01**
 EPD module C3 (kg CO2 eq.) **0,02**
 EPD module C4 (kg CO2 eq.) **0,30**
 EPD module D (kg CO2 eq.) **-5,58**



Náhradní díly



SP52211167

	Název	Kód
01	Aerator, STD M22x1 LP	1017374V
02	Vysoký výtokové rameno, L=208 Ukončeno	59914498
03	Omezovač, 60°/0°	59914264
03	Omezovač, 120° Ukončeno	59914429
04	Těsnění výtokového ramene	59914431
05	Kartuše, 3.0	1014428V
06	Upevňovací matice, M34x1.5, SW30	1012133V
07	Krytka	1012132V
08	Záslepka	1012105V
09	Páka	1001749V
10	Upevňovací destička	59910008
11	Upevňovací set	59913371