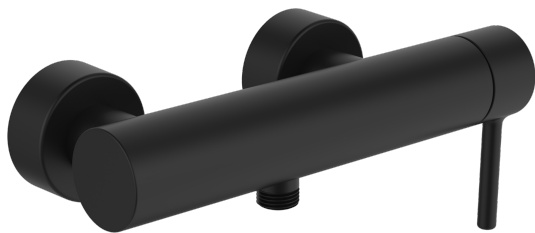
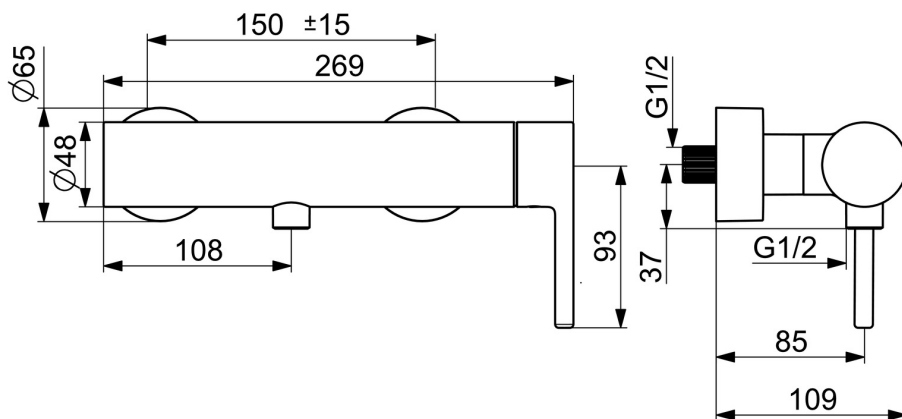
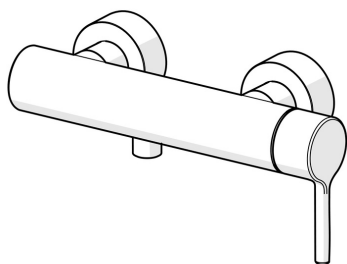


EAN: 4057304020278
static.hansa.com/5445010733



- Řešení pro sprchy
- Jednopáková s bočním ovládním
- Nástěnná montáž
- Černá matná
- Jedna ovládací páka / rukojeť, Pin - ovládací páka s tyčinkou, Páka se symboly teplé a studené vody
- Funkce pro nastavení maximální teploty a průtoku vody, Nastavitelný omezovač teploty vody (součástí dodávky, možnost dodatečné instalace)
- ø 40 mm keramická kartuše pro ovládní teploty a průtoku vody, Zpětný ventil (-y)
- Etážky, Krycí deska(y)
- Tělo baterie z mosazi DZR



Technické údaje

Vlastnosti průtoku

Průtokové množství při 3 bar **12.6 l/min**

Technické vlastnosti

Zdroj teplé vody **max. +80°C**
 Pracovní tlak **0.5-10 bar**
 Velikost přípojky **G3/4**
 Instalační šířka **150 ± 15 mm**
 Zabezpečení proti zpětnému toku (ČSN EN 1717) **EB**
 Materiál **Mosaz**

Předpisy

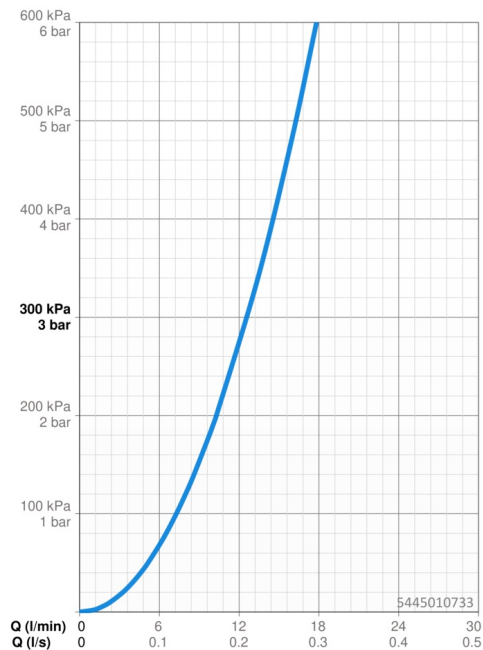
Norma EN **EN 817**
 Třída hlučnosti **I (ISO 3822)**

Schválení a Prohlášení

DVGW **DW-6506DN0781**
 Prohlášení o shodě **DoC**
 EPD **S-P-06397**

Udržitelnost

EPD module A1 (kg CO2 eq.) **11,77**
 EPD module A2 (kg CO2 eq.) **0,61**
 EPD module A3 (kg CO2 eq.) **1,33**
 EPD module A1-A3 (kg CO2 eq.) **13,72**
 EPD module A4 (kg CO2 eq.) **0,54**
 EPD module B7 (kg CO2 eq.) **2167,20**
 EPD module C2 (kg CO2 eq.) **0,03**
 EPD module C3 (kg CO2 eq.) **0,02**
 EPD module C4 (kg CO2 eq.) **2,02**
 EPD module D (kg CO2 eq.) **-8,69**



Náhradní díly

SP5445010733

	Název	Kód
01	Zpětný ventil	59905714
02	Kartuše	59914665
03	Upevňovací matice, M42x1.5, SW 38	59914128
04	Páka, 4.0 Černá matná	1014994V-33

