

- Podomítková instalace
- Funkce pro nastavení maximální teploty a průtoku vody, Nastavitelný omezovač teploty vody (součástí dodávky, možnost dodatečné instalace)
- ø 40 mm keramická kartuše pro ovládání teploty a průtoku vody
- Tělo baterie z mosazi DZR
- Izolační balení z polystyrenu

## TECHNICKÉ ÚDAJE

### VLASTNOSTI PRŮTOKU

Průtokové množství při 3 bar (s regulátorem průtoku)

**6.0 l/min**

### TECHNICKÉ VLASTNOSTI

Velikost DN (jmenovitý rozměr)

**DN15**

Zdroj teplé vody

**max. +80°C**

Pracovní tlak

**1-10 bar**

Velikost přípojky

**G1/2**

Materiál

**Mosaz**

### PŘEDPISY

Norma EN

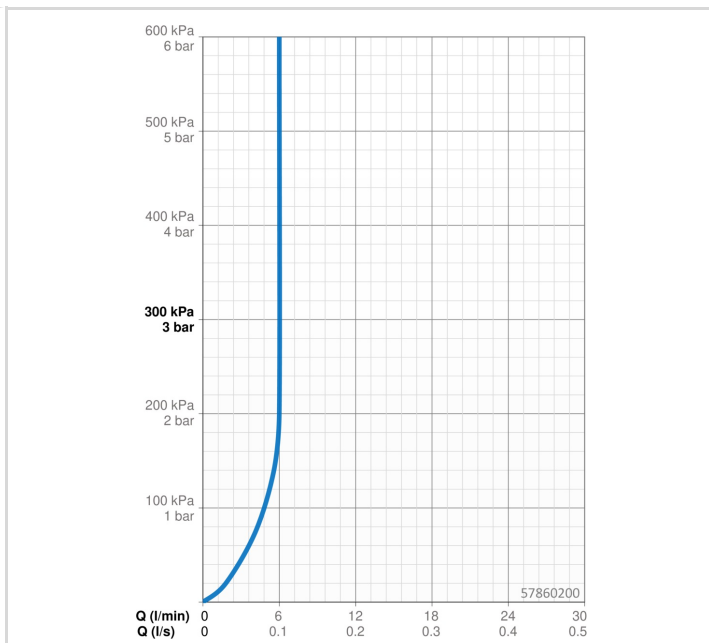
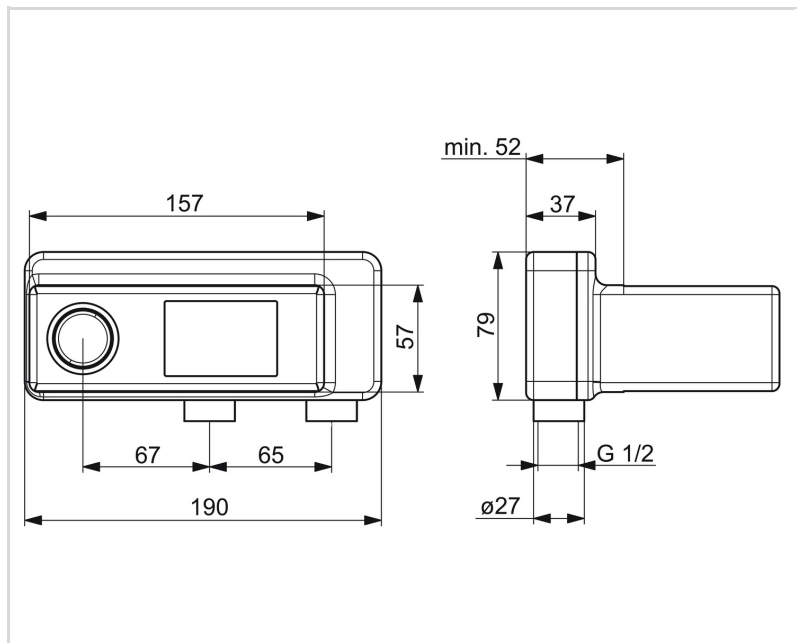
**EN 817**

Třída hlučnosti

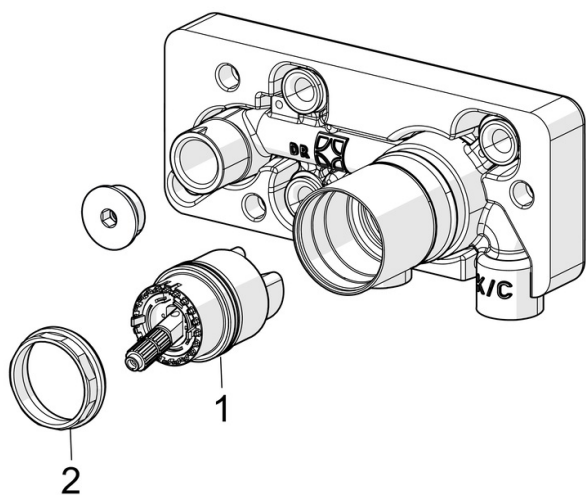
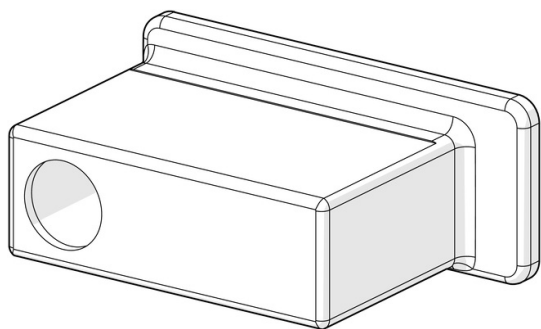
**I (ISO 3822)**

### SCHVÁLENÍ A PROHLÁŠENÍ

Prohlášení o shodě

**DoC**


## NÁHRADNÍ DÍLY



### SP57860200

	Název	Kód
01	Kartuše, 4.0 Classic	59914129
02	Upevňovací matice, M42x1.5, SW 38	59914128
N.l.	Nástavec-sada, 20 mm	59914624